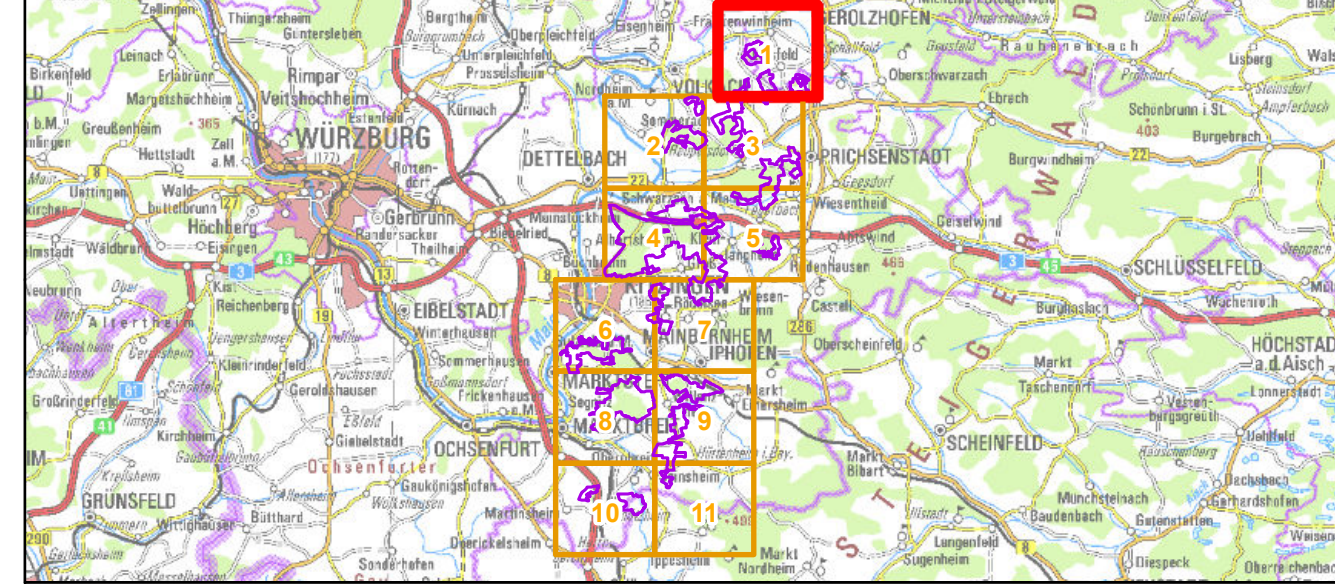


- Vogelschutzgebietsgrenze**
- BaySF-Forstberiebsfläche**
- Maßnahmen auf Teilbereichen**
- 1001 Sukzession zurücknehmen (Rohrweihe, Bekassine, Kiebitz)
 - 1002 Erhalt/ Förderung von Röhricht/ Schilfbeständen (Rohrweihe)
 - 1003 Erhalt/ Förderung von Seigen (Bekassine, Kiebitz)
 - 1005 kleinparzelliger Anbau verschiedener Feldfrüchte (Ortolan)
 - 1006 Anlage von Brachestreifen, Ortolanfenster (Ortolan)
 - 1007 Aufstoßende Bewirtschaftungsrichtung (Ortolan)
 - 1008 Förderung von Brachen, Randstreifen, Sitzwarten (Grauammer)
 - 1009 Verminderung Dünge- u. Pflanzenschutzmitteleinsatz (Ortolan)
 - 1010 Anlage von Kiebitzfenstern (Kiebitz)
 - 1012 Extensive Offenlandbewirtschaftung (siehe Text) (Wendehals)
 - 1014 Sicherstellen ausreichend großer Wintergetreideflächen (Wiesenweihe)
 - 102 Bedeutende Struktur(en) im Rahmen natürlicher Dynamik erhalten: Eichenreiche lichte Wälder (Turteltaube)
 - 103 Totholz- und biotopbaumreiche Bestände erhalten: Erhalt Höhlenbäume, Altholz (Halsbandschnäpper)
 - 112 Lichte Waldstrukturen schaffen (Heidelerche)
 - 114 Stammzahlreicher Überhalt (Halsbandschnäpper)
 - 115 Sukzession zurücksetzen (Heidelerche)
 - 390 Stabilisierung eines hohen Grundwasserspiegels (Bekassine, Rohrweihe, Kiebitz)
 - 805 Rohbodenstellen anlegen und erhalten (Heidelerche)
 - 814 Habitatbäume erhalten: Höhlenbäume in Streuobstbeständen und am Waldrand (Wiedehopf, Wendehals)
 - 823 Störungen in Kernhabitaten vermeiden: 20.04.-30.6., im Umfeld bekannter Singwarten und Brutplätze, Abstand 200m (Ortolan)

- Maßnahmen im Gesamtgebiet**
- 1004 Erhalt Strukturreichtum Offenland (siehe Text) (Turteltaube, Wendehals, Wiedehopf, Ortolan, Dorngrasmücke, Grauammer)
 - 1009 Verminderung Dünge- u. Pflanzenschutzmitteleinsatz (Rotmilan, Wespenbussard, Kiebitz)
 - 1012 Extensive Offenlandbewirtschaftung (siehe Text) (Wespenbussard, Schafstelze, Wendehals, Kiebitz)
 - 1015 Erhalt und Wiederherstellung von Kleinstrukturen wie Feldraine/Wegsäume/Erd-u-Graswege (Wespenbussard, Wiesenweihe, Schafstelze, Kiebitz)
 - 102 Bedeutende Struktur(en) im Rahmen natürlicher Dynamik erhalten: Eichenreiche Waldländer (Ortolan)
 - 103 Totholz- und biotopbaumreiche Bestände erhalten (Schwarzspecht)
 - 103 Totholz- und biotopbaumreiche Bestände erhalten: Erhalt Altholzanteil (Rotmilan, Wespenbussard)
 - 814 Habitatbäume erhalten: Horstbäume (Rotmilan, Wespenbussard)
 - 814 Habitatbäume erhalten: Höhlenbäume (Schwarzspecht, Halsbandschnäpper)
 - 816 Horstschutzzone ausweisen: April bis August, 200m, sofern Horst bekannt (Wespenbussard)
 - 816 Horstschutzzone ausweisen: März bis August, 200m, sofern Horst bekannt (Rotmilan)
 - 816 Horstschutzzone ausweisen: angepasste Mahd bei Brut, April bis August (Wiesenweihe)

Dargestellt sind Maßnahmen, die für den Erhalt bzw. für die Wiederherstellung eines günstigen Erhaltungszustandes der jeweils genannten Arten notwendig sind und deshalb geplant wurden. Die Maßnahmen kommen weiteren Arten mit vergleichbaren Ansprüchen zugute.



Managementplan
Vogelschutzgebiet 6227-471
Südliches Steigerwaldvorland



Karte 3.3 Maßnahmen - Vogelarten (Anh. I bzw. Art. 4 Abs. 2 VS-RL)

Blatt: Blatt 1 von 11
Kartenfertigung: 25.11.2020

Bearbeitung:
 Amt für Ernährung, Landwirtschaft und Forsten Würzburg
 Bayerische Landesanstalt für Wald und Forstwirtschaft
 Regierung von Unterfranken

ENTWURF
 BAYERISCHE FORSTVERWALTUNG



Originalmaßstab: 1:10.000
 Geobasisdaten: Bayerische Vermessungsverwaltung (www.geodaten.bayern.de)
 Fachdaten: Bayerische Forstverwaltung (www.forst.bayern.de)
 Bayerisches Landesamt für Umwelt (www.lfu.bayern.de)

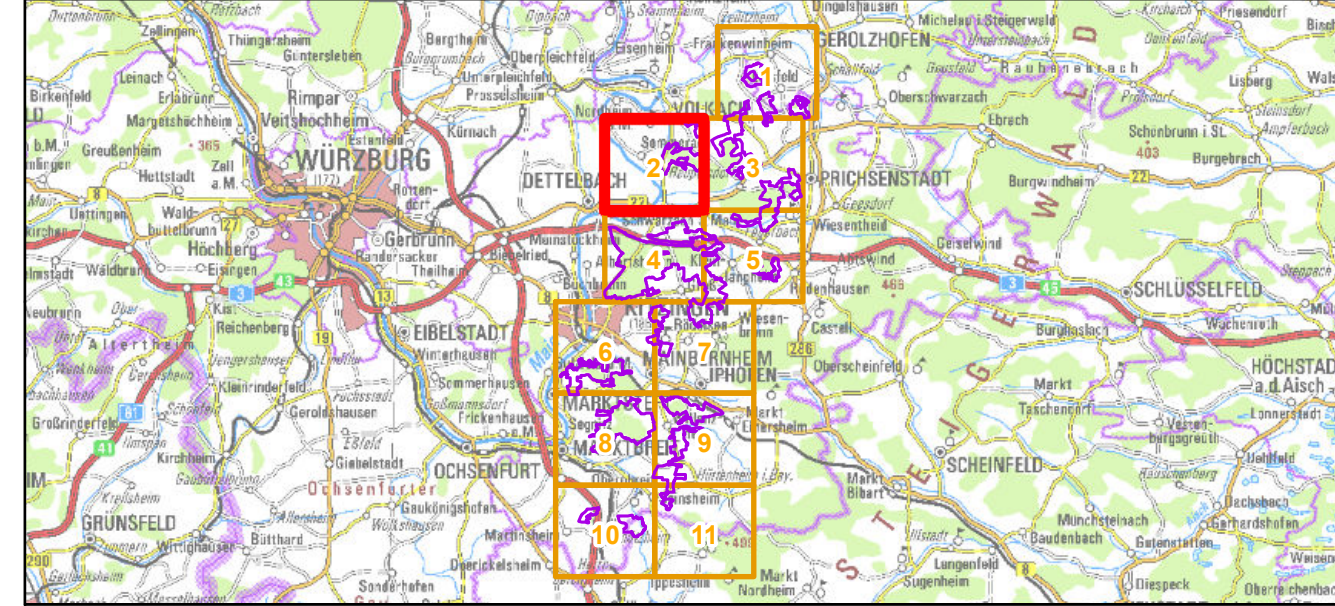
0 100 200 300 400 Meter



- Vogelschutzgebietsgrenze**
- BaySF-Forstberiebsfläche**
- Maßnahmen auf Teilbereichen**
- 1001 Sukzession zurücknehmen (Rohrweihe, Bekassine, Kiebitz)
 - 1002 Erhalt/ Förderung von Röhricht/ Schilfbeständen (Rohrweihe)
 - 1003 Erhalt/ Förderung von Seigen (Bekassine, Kiebitz)
 - 1005 kleinparzelliger Anbau verschiedener Feldfrüchte (Ortolan)
 - 1006 Anlage von Brachestreifen, Ortolanfenster (Ortolan)
 - 1007 Aufstoßende Bewirtschaftungsrichtung (Ortolan)
 - 1008 Förderung von Brachen, Randstreifen, Sitzwarten (Grauammer)
 - 1009 Verminderung Dünge- u. Pflanzenschutzmitteleinsatz (Ortolan)
 - 1010 Anlage von Kiebitzfenstern (Kiebitz)
 - 1012 Extensive Offenlandbewirtschaftung (siehe Text) (Wendehals)
 - 1014 Sicherstellen ausreichend großer Wintergetreideflächen (Wiesenweihe)
 - 102 Bedeutende Struktur(en) im Rahmen natürlicher Dynamik erhalten: Eichenreiche lichte Wälder (Turteltaube)
 - 103 Totholz- und biotopbaumreiche Bestände erhalten: Erhalt Höhlenbäume, Altholz (Halsbandschnäpper)
 - 112 Lichte Waldstrukturen schaffen (Heidelerche)
 - 114 Stammzahlreicher Überhalt (Halsbandschnäpper)
 - 115 Sukzession zurücksetzen (Heidelerche)
 - 390 Stabilisierung eines hohen Grundwasserspiegels (Bekassine, Rohrweihe, Kiebitz)
 - 805 Rohbodenstellen anlegen und erhalten (Heidelerche)
 - 814 Habitatbäume erhalten: Höhlenbäume in Streuobstbeständen und am Waldrand (Wiedehopf, Wendehals)
 - 823 Störungen in Kernhabitaten vermeiden: 20.04.-30.6., im Umfeld bekannter Singwarten und Brutplätze, Abstand 200m (Ortolan)

- Maßnahmen im Gesamtgebiet**
- 1004 Erhalt Strukturreichtum Offenland (siehe Text) (Turteltaube, Wendehals, Wiedehopf, Ortolan, Dorngrasmücke, Grauammer)
 - 1009 Verminderung Dünge- u. Pflanzenschutzmitteleinsatz (Rotmilan, Wespenbussard, Kiebitz)
 - 1012 Extensive Offenlandbewirtschaftung (siehe Text) (Wespenbussard, Schafstelze, Wendehals, Kiebitz)
 - 1015 Erhalt und Wiederherstellung von Kleinstrukturen wie Feldraine/Wegsäume/Erd-u. Graswege (Wespenbussard, Wiesenweihe, Schafstelze, Kiebitz)
 - 102 Bedeutende Struktur(en) im Rahmen natürlicher Dynamik erhalten: Eichenreiche Waldländer (Ortolan)
 - 103 Totholz- und biotopbaumreiche Bestände erhalten (Schwarzspecht)
 - 103 Totholz- und biotopbaumreiche Bestände erhalten: Erhalt Altholzanteil (Rotmilan, Wespenbussard)
 - 814 Habitatbäume erhalten: Horstbäume (Rotmilan, Wespenbussard)
 - 814 Habitatbäume erhalten: Höhlenbäume (Schwarzspecht, Halsbandschnäpper)
 - 816 Horstschutzzone ausweisen: April bis August, 200m, sofern Horst bekannt (Wespenbussard)
 - 816 Horstschutzzone ausweisen: März bis August, 200m, sofern Horst bekannt (Rotmilan)
 - 816 Horstschutzzone ausweisen: angepasste Mahd bei Brut, April bis August (Wiesenweihe)

Dargestellt sind Maßnahmen, die für den Erhalt bzw. für die Wiederherstellung eines günstigen Erhaltungszustandes der jeweils genannten Arten notwendig sind und deshalb geplant wurden. Die Maßnahmen kommen weiteren Arten mit vergleichbaren Ansprüchen zugute.



Managementplan
Vogelschutzgebiet 6227-471
Südliches Steigerwaldvorland



Karte 3.3 Maßnahmen - Vogelarten (Anh. I bzw. Art. 4 Abs. 2 VS-RL)

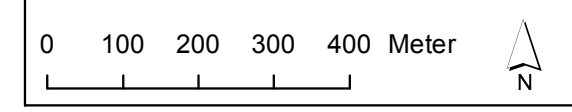
Blatt: Blatt 2 von 11
Kartenfertigung: 25.11.2020

Bearbeitung:
 Amt für Ernährung, Landwirtschaft und Forsten Würzburg
 Bayerische Landesanstalt für Wald und Forstwirtschaft
 Regierung von Unterfranken



ANUVA, Nürnberg

Originalmaßstab: 1:10.000
 Geobasisdaten: Bayerische Vermessungsverwaltung (www.geodaten.bayern.de)
 Fachdaten: Bayerische Forstverwaltung (www.forst.bayern.de)
 Bayerisches Landesamt für Umwelt (www.lfu.bayern.de)

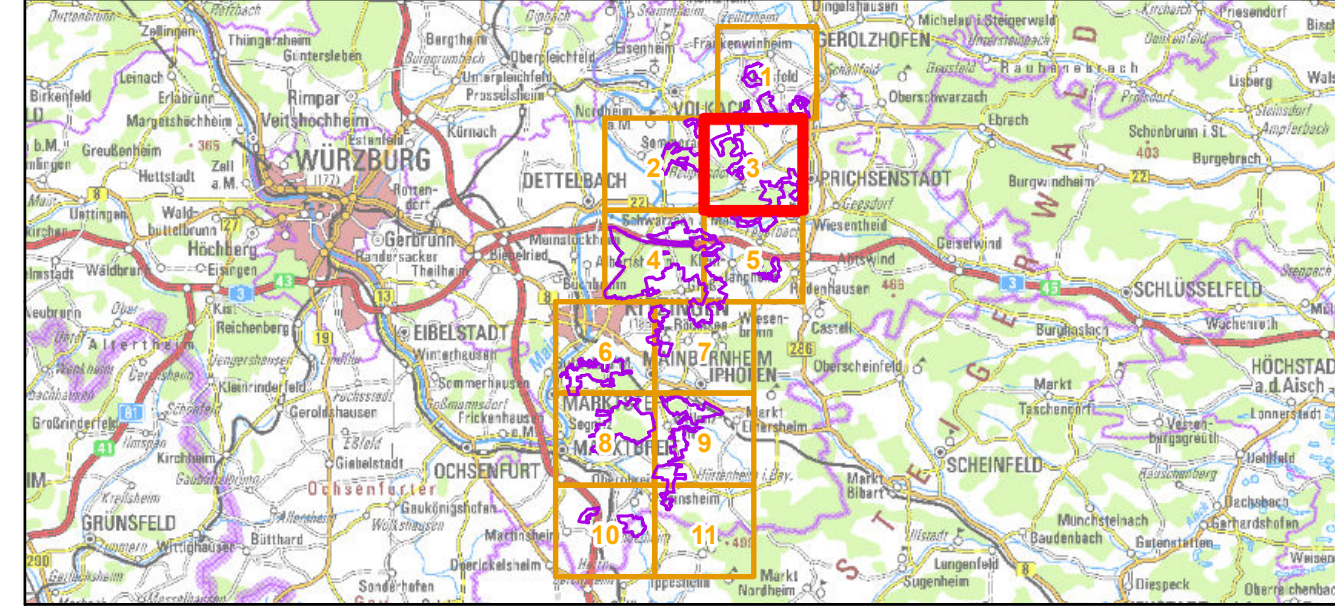




- Vogelschutzgebietsgrenze**
- BaySF-Forstberiebsfläche**
- Maßnahmen auf Teilbereichen**
- 1001 Sukzession zurücknehmen (Rohrweihe, Bekassine, Kiebitz)
 - 1002 Erhalt/ Förderung von Röhricht/ Schilfbeständen (Rohrweihe)
 - 1003 Erhalt/ Förderung von Seigen (Bekassine, Kiebitz)
 - 1005 kleinparzelliger Anbau verschiedener Feldfrüchte (Ortolan)
 - 1006 Anlage von Brachestreifen, Ortolanfenster (Ortolan)
 - 1007 Aufstoßende Bewirtschaftungsrichtung (Ortolan)
 - 1008 Förderung von Brachen, Randstreifen, Sitzwarten (Grauammer)
 - 1009 Verminderung Dünge- u. Pflanzenschutzmitteleinsatz (Ortolan)
 - 1010 Anlage von Kiebitzfenstern (Kiebitz)
 - 1012 Extensive Offenlandbewirtschaftung (siehe Text) (Wendehals)
 - 1014 Sicherstellen ausreichend großer Wintergetreideflächen (Wiesenweihe)
 - 102 Bedeutende Struktur(en) im Rahmen natürlicher Dynamik erhalten: Eichenreiche lichte Wälder (Turteltaube)
 - 103 Totholz- und biotopbaumreiche Bestände erhalten: Erhalt Höhlenbäume, Altholz (Halsbandschnäpper)
 - 112 Lichte Waldstrukturen schaffen (Heidelerche)
 - 114 Stammzahlreicher Überhalt (Halsbandschnäpper)
 - 115 Sukzession zurücksetzen (Heidelerche)
 - 390 Stabilisierung eines hohen Grundwasserspiegels (Bekassine, Rohrweihe, Kiebitz)
 - 805 Rohbodenstellen anlegen und erhalten (Heidelerche)
 - 814 Habitatbäume erhalten: Höhlenbäume in Streuobstbeständen und am Waldrand (Wiedehopf, Wendehals)
 - 823 Störungen in Kernhabitaten vermeiden: 20.04.-30.6., im Umfeld bekannter Singwarten und Brutplätze, Abstand 200m (Ortolan)

- Maßnahmen im Gesamtgebiet**
- 1004 Erhalt Strukturereichtum Offenland (siehe Text) (Turteltaube, Wendehals, Wiedehopf, Ortolan, Dorngrasmücke, Grauammer)
 - 1009 Verminderung Dünge- u. Pflanzenschutzmitteleinsatz (Rotmilan, Wespenbussard, Kiebitz)
 - 1012 Extensive Offenlandbewirtschaftung (siehe Text) (Wespenbussard, Schafstelze, Wendehals, Kiebitz)
 - 1015 Erhalt und Wiederherstellung von Kleinstrukturen wie Feldraine/Wegsäume/Erd-u. Graswege (Wespenbussard, Wiesenweihe, Schafstelze, Kiebitz)
 - 102 Bedeutende Struktur(en) im Rahmen natürlicher Dynamik erhalten: Eichenreiche Waldländer (Ortolan)
 - 103 Totholz- und biotopbaumreiche Bestände erhalten (Schwarzspecht)
 - 103 Totholz- und biotopbaumreiche Bestände erhalten: Erhalt Altholzanteil (Rotmilan, Wespenbussard)
 - 814 Habitatbäume erhalten: Horstbäume (Rotmilan, Wespenbussard)
 - 814 Habitatbäume erhalten: Höhlenbäume (Schwarzspecht, Halsbandschnäpper)
 - 816 Horstschutzzone ausweisen: April bis August, 200m, sofern Horst bekannt (Wespenbussard)
 - 816 Horstschutzzone ausweisen: März bis August, 200m, sofern Horst bekannt (Rotmilan)
 - 816 Horstschutzzone ausweisen: angepasste Mahd bei Brut, April bis August (Wiesenweihe)

Dargestellt sind Maßnahmen, die für den Erhalt bzw. für die Wiederherstellung eines günstigen Erhaltungszustandes der jeweils genannten Arten notwendig sind und deshalb geplant wurden. Die Maßnahmen kommen weiteren Arten mit vergleichbaren Ansprüchen zugute.



Managementplan
Vogelschutzgebiet 6227-471
Südliches Steigerwaldvorland



Karte 3.3 Maßnahmen - Vogelarten (Anh. I bzw. Art. 4 Abs. 2 VS-RL)

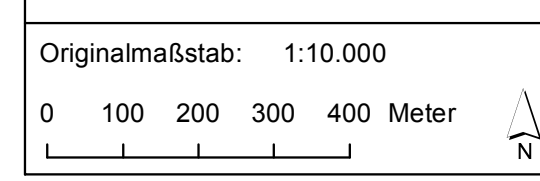
Blatt: Blatt 3 von 11	Kartenfertigung: 25.11.2020
---------------------------------	---------------------------------------

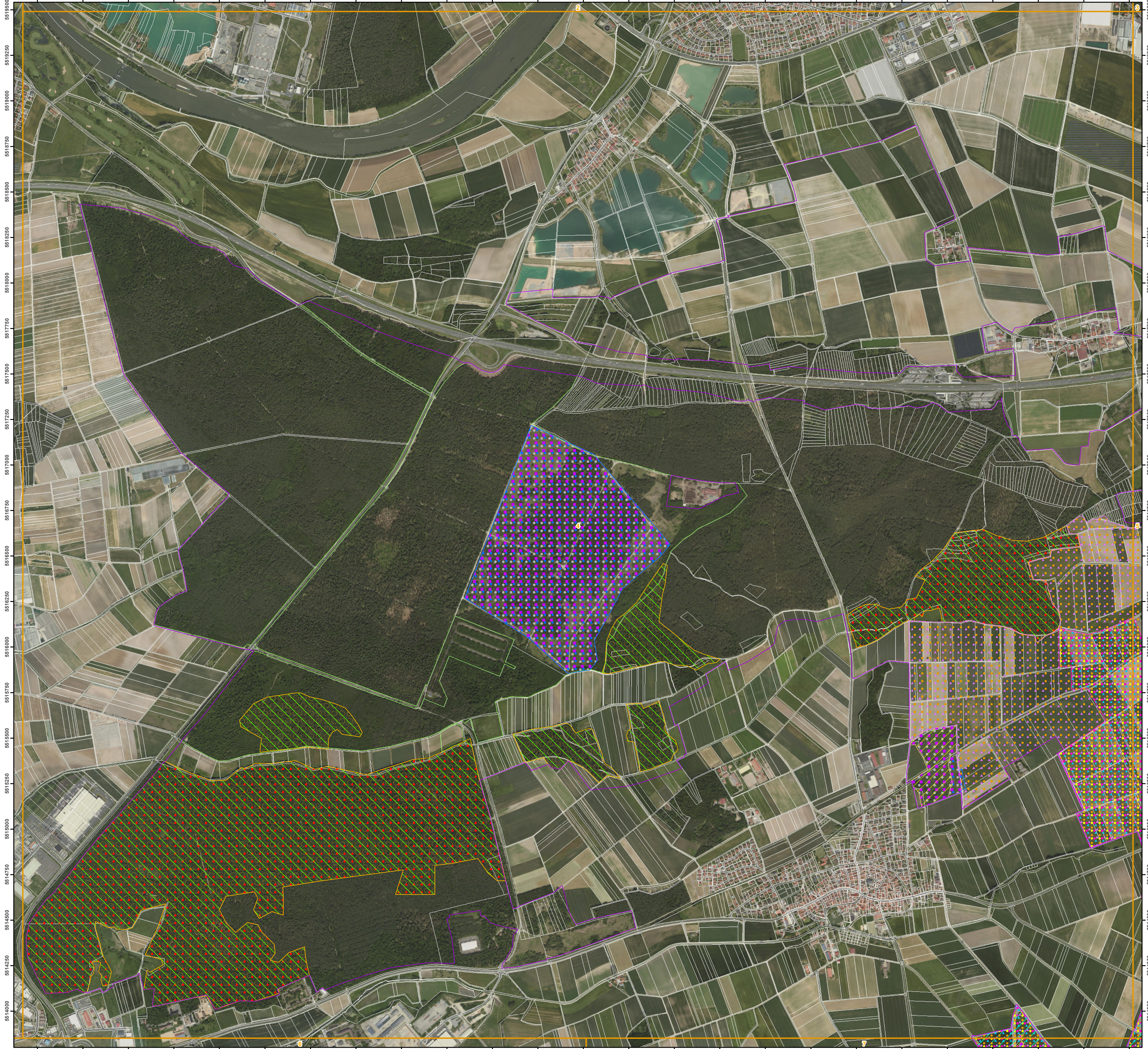
Bearbeitung:
 Amt für Ernährung, Landwirtschaft und Forsten Würzburg
 Bayerische Landesanstalt für Wald und Forstwirtschaft
 Regierung von Unterfranken



ANUVA, Nürnberg

Originalmaßstab: 1:10.000
 Geobasisdaten:
 Bayerische Vermessungsverwaltung (www.geodaten.bayern.de)
 Fachdaten:
 Bayerische Forstverwaltung (www.forst.bayern.de)
 Bayerisches Landesamt für Umwelt (www.lfu.bayern.de)

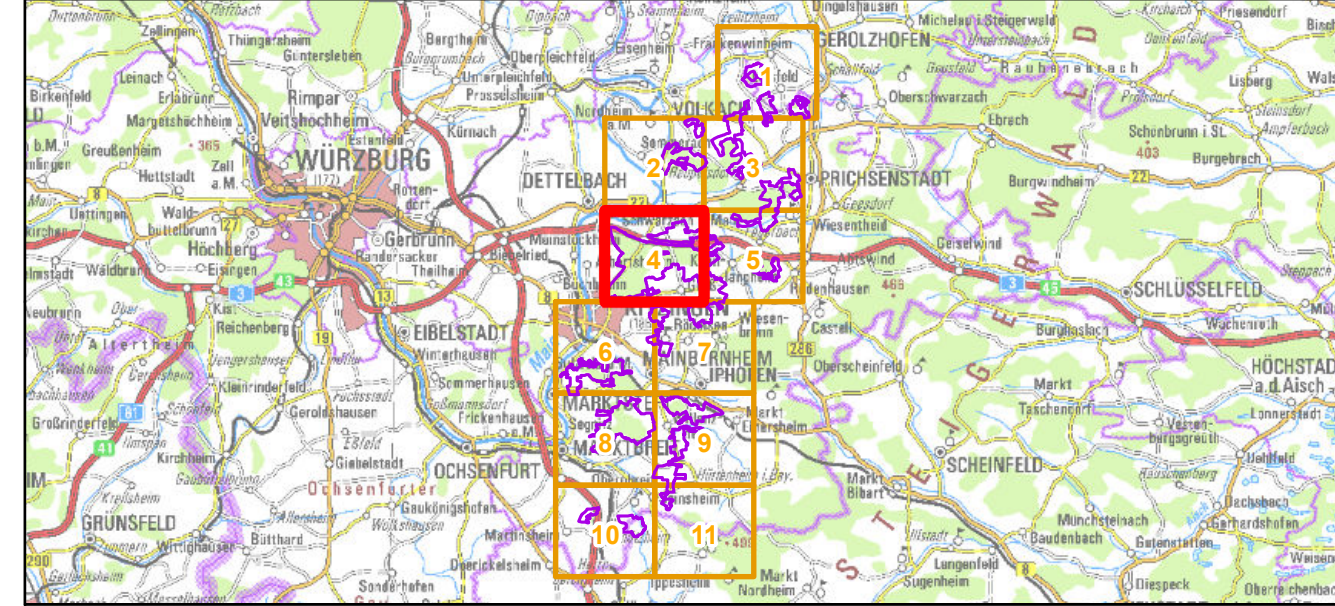




- Vogelschutzgebietsgrenze
- BaySF-Forstberiebsfläche
- Maßnahmen auf Teilbereichen**
- 1001 Sukzession zurücknehmen (Rohrweihe, Bekassine, Kiebitz)
- 1002 Erhalt/ Förderung von Röhricht/ Schilfbeständen (Rohrweihe)
- 1003 Erhalt/ Förderung von Seigen (Bekassine, Kiebitz)
- 1005 kleinparzelliger Anbau verschiedener Feldfrüchte (Ortolan)
- 1006 Anlage von Brachestreifen, Ortolanfenster (Ortolan)
- 1007 Aufstoßende Bewirtschaftungsrichtung (Ortolan)
- 1008 Förderung von Brachen, Randstreifen, Sitzwarten (Grauammer)
- 1009 Verminderung Dünge- u. Pflanzenschutzmitteleinsatz (Ortolan)
- 1010 Anlage von Kiebitzfenstern (Kiebitz)
- 1012 Extensive Offenlandbewirtschaftung (siehe Text) (Wendehals)
- 1014 Sicherstellen ausreichend großer Wintergetreideflächen (Wiesenweihe)
- 102 Bedeutende Struktur(en) im Rahmen natürlicher Dynamik erhalten: Eichenreiche lichte Wälder (Turteltaube)
- 103 Totholz- und biotopbaumreiche Bestände erhalten: Erhalt Höhlenbäume, Altholz (Halsbandschnäpper)
- 112 Lichte Waldstrukturen schaffen (Heidelerche)
- 114 Stammzahlreicher Überhalt (Halsbandschnäpper)
- 115 Sukzession zurücksetzen (Heidelerche)
- 390 Stabilisierung eines hohen Grundwasserspiegels (Bekassine, Rohrweihe, Kiebitz)
- 805 Rohbodenstellen anlegen und erhalten (Heidelerche)
- 814 Habitatbäume erhalten: Höhlenbäume in Streuobstbeständen und am Waldrand (Wiedehopf, Wendehals)
- 823 Störungen in Kernhabitaten vermeiden: 20.04.-30.6., im Umfeld bekannter Singwarten und Brutplätze, Abstand 200m (Ortolan)

- Maßnahmen im Gesamtgebiet**
- 1004 Erhalt Strukturreichtum Offenland (siehe Text) (Turteltaube, Wendehals, Wiedehopf, Ortolan, Dorngrasmücke, Grauammer)
- 1009 Verminderung Dünge- u. Pflanzenschutzmitteleinsatz (Rotmilan, Wespenbussard, Kiebitz)
- 1012 Extensive Offenlandbewirtschaftung (siehe Text) (Wespenbussard, Schafstelze, Wendehals, Kiebitz)
- 1015 Erhalt und Wiederherstellung von Kleinstrukturen wie Feldraine/Wegsäume/Erd-u. Graswege (Wespenbussard, Wiesenweihe, Schafstelze, Kiebitz)
- 102 Bedeutende Struktur(en) im Rahmen natürlicher Dynamik erhalten: Eichenreiche Waldländer (Ortolan)
- 103 Totholz- und biotopbaumreiche Bestände erhalten (Schwarzspecht)
- 103 Totholz- und biotopbaumreiche Bestände erhalten: Erhalt Altholzanteil (Rotmilan, Wespenbussard)
- 814 Habitatbäume erhalten: Horstbäume (Rotmilan, Wespenbussard)
- 814 Habitatbäume erhalten: Höhlenbäume (Schwarzspecht, Halsbandschnäpper)
- 816 Horstschutzzone ausweisen: April bis August, 200m, sofern Horst bekannt (Wespenbussard)
- 816 Horstschutzzone ausweisen: März bis August, 200m, sofern Horst bekannt (Rotmilan)
- 816 Horstschutzzone ausweisen: angepasste Mahd bei Brut, April bis August (Wiesenweihe)

Dargestellt sind Maßnahmen, die für den Erhalt bzw. für die Wiederherstellung eines günstigen Erhaltungszustandes der jeweils genannten Arten notwendig sind und deshalb geplant wurden. Die Maßnahmen kommen weiteren Arten mit vergleichbaren Ansprüchen zugute.



Managementplan Vogelschutzgebiet 6227-471 Südliches Steigerwaldvorland



Karte 3.3 Maßnahmen - Vogelarten (Anh. I bzw. Art. 4 Abs. 2 VS-RL)

Blatt: Blatt 4 von 11	Kartenfertigung: 25.11.2020
---------------------------------	---------------------------------------

Bearbeitung:
Amt für Ernährung, Landwirtschaft und Forsten Würzburg
Bayerische Landesanstalt für Wald und Forstwirtschaft
Regierung von Unterfranken

ENTWURF
BAYERISCHE FORSTVERWALTUNG

ANUVA, Nürnberg

Originalmaßstab: 1:10.000

Gebasisdaten:
Bayerische Vermessungsverwaltung (www.geodaten.bayern.de)
Fachdaten:
Bayerische Forstverwaltung (www.forst.bayern.de)
Bayerisches Landesamt für Umwelt (www.lfu.bayern.de)

0 100 200 300 400 Meter

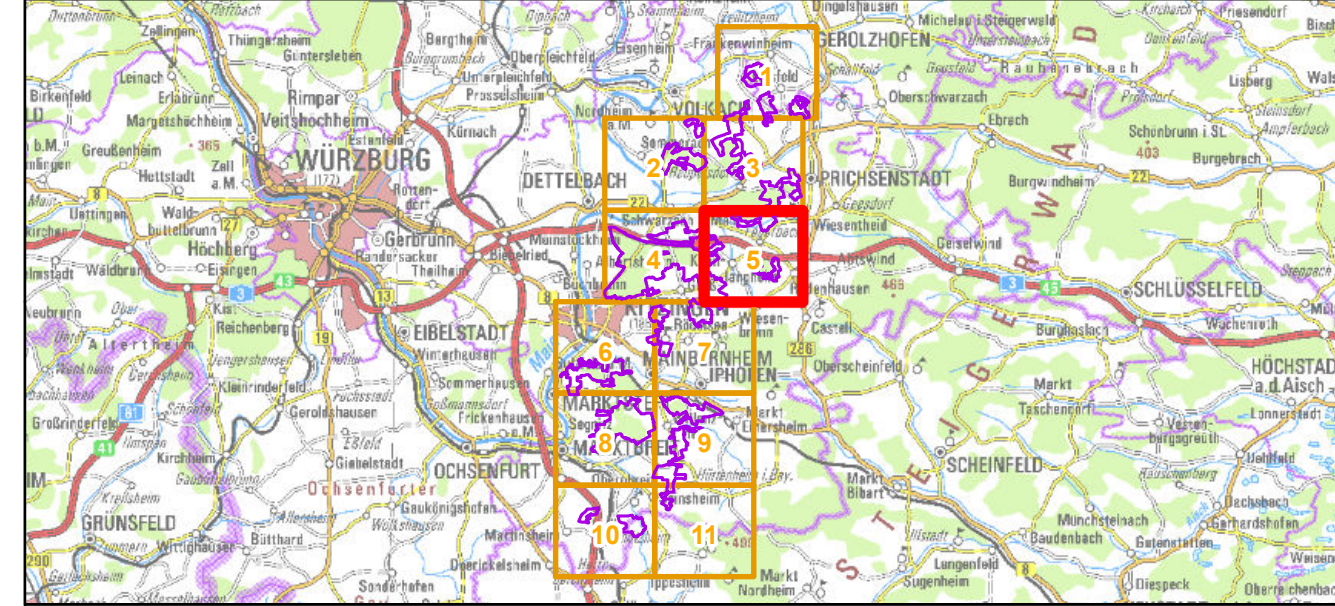
N



- Maßnahmen auf Teilbereichen**
- 1001 Sukzession zurücknehmen (Rohrweihe, Bekassine, Kiebitz)
 - 1002 Erhalt/ Förderung von Röhricht/ Schilfbeständen (Rohrweihe)
 - 1003 Erhalt/ Förderung von Seigen (Bekassine, Kiebitz)
 - 1005 kleinparzelliger Anbau verschiedener Feldfrüchte (Ortolan)
 - 1006 Anlage von Brachestreifen, Ortolanfenster (Ortolan)
 - 1007 Aufstoßende Bewirtschaftungsrichtung (Ortolan)
 - 1008 Förderung von Brachen, Randstreifen, Sitzwarten (Grauammer)
 - 1009 Verminderung Dünge- u. Pflanzenschutzmitteleinsatz (Ortolan)
 - 1010 Anlage von Kiebitzfenstern (Kiebitz)
 - 1012 Extensive Offenlandbewirtschaftung (siehe Text) (Wendehals)
 - 1014 Sicherstellen ausreichend großer Wintergetreideflächen (Wiesenweihe)
 - 102 Bedeutende Struktur(en) im Rahmen natürlicher Dynamik erhalten: Eichenreiche lichte Wälder (Turteltaube)
 - 103 Totholz- und biotopbaumreiche Bestände erhalten: Erhalt Höhlenbäume, Altholz (Halsbandschnäpper)
 - 112 Lichte Waldstrukturen schaffen (Heidelerche)
 - 114 Stammzahlreicher Überhalt (Halsbandschnäpper)
 - 115 Sukzession zurücksetzen (Heidelerche)
 - 390 Stabilisierung eines hohen Grundwasserspiegels (Bekassine, Rohrweihe, Kiebitz)
 - 805 Rohbodenstellen anlegen und erhalten (Heidelerche)
 - 814 Habitatbäume erhalten: Höhlenbäume in Streuobstbeständen und am Waldrand (Wiedehopf, Wendehals)
 - 823 Störungen in Kernhabitaten vermeiden: 20.04.-30.6., im Umfeld bekannter Singwarten und Brutplätze, Abstand 200m (Ortolan)

- Maßnahmen im Gesamtgebiet**
- 1004 Erhalt Strukturreichtum Offenland (siehe Text) (Turteltaube, Wendehals, Wiedehopf, Ortolan, Dorngrasmücke, Grauammer)
 - 1009 Verminderung Dünge- u. Pflanzenschutzmitteleinsatz (Rotmilan, Wespenbussard, Kiebitz)
 - 1012 Extensive Offenlandbewirtschaftung (siehe Text) (Wespenbussard, Schafstelze, Wendehals, Kiebitz)
 - 1015 Erhalt und Wiederherstellung von Kleinstrukturen wie Feldraine/Wegsäume/Erd-u. Graswege (Wespenbussard, Wiesenweihe, Schafstelze, Kiebitz)
 - 102 Bedeutende Struktur(en) im Rahmen natürlicher Dynamik erhalten: Eichenreiche Waldländer (Ortolan)
 - 103 Totholz- und biotopbaumreiche Bestände erhalten (Schwarzspecht)
 - 103 Totholz- und biotopbaumreiche Bestände erhalten: Erhalt Altholzanteil (Rotmilan, Wespenbussard)
 - 814 Habitatbäume erhalten: Horstbäume (Rotmilan, Wespenbussard)
 - 814 Habitatbäume erhalten: Höhlenbäume (Schwarzspecht, Halsbandschnäpper)
 - 816 Horstschutzzone ausweisen: April bis August, 200m, sofern Horst bekannt (Wespenbussard)
 - 816 Horstschutzzone ausweisen: März bis August, 200m, sofern Horst bekannt (Rotmilan)
 - 816 Horstschutzzone ausweisen: angepasste Mahd bei Brut, April bis August (Wiesenweihe)

Dargestellt sind Maßnahmen, die für den Erhalt bzw. für die Wiederherstellung eines günstigen Erhaltungszustandes der jeweils genannten Arten notwendig sind und deshalb geplant wurden. Die Maßnahmen kommen weiteren Arten mit vergleichbaren Ansprüchen zugute.



Managementplan
Vogelschutzgebiet 6227-471
Südliches Steigerwaldvorland



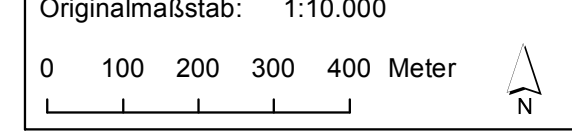
Karte 3.3 Maßnahmen - Vogelarten (Anh. I bzw. Art. 4 Abs. 2 VS-RL)

Blatt: Blatt 5 von 11
Kartenfertigung: 25.11.2020

Bearbeitung:
 Amt für Ernährung, Landwirtschaft und Forsten Würzburg
 Bayerische Landesanstalt für Wald und Forstwirtschaft
 Regierung von Unterfranken
 ANUVA, Nürnberg



Originalmaßstab: 1:10.000
 Geobasisdaten: Bayerische Vermessungsverwaltung (www.geodaten.bayern.de)
 Fachdaten: Bayerische Forstverwaltung (www.forst.bayern.de)
 Bayerisches Landesamt für Umwelt (www.lfu.bayern.de)

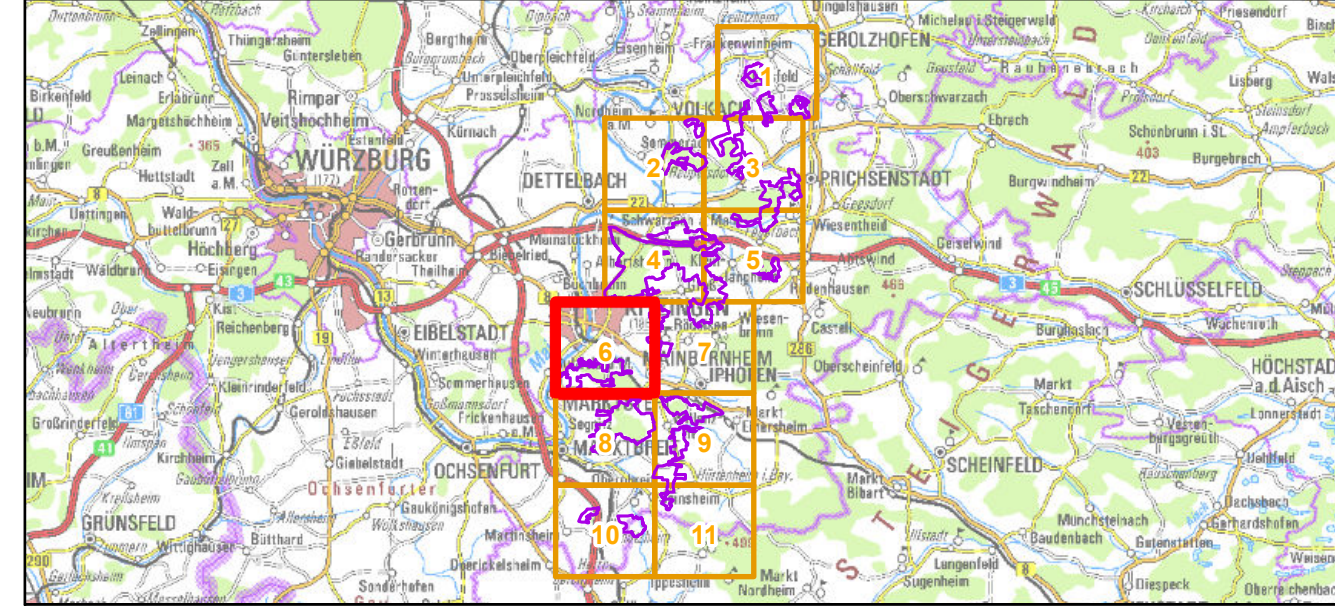




- Vogelschutzgebietsgrenze**
- BaySF-Forstbetriebsfläche**
- Maßnahmen auf Teilbereichen**
- 1001 Sukzession zurücknehmen (Rohrweihe, Bekassine, Kiebitz)
 - 1002 Erhalt/ Förderung von Röhricht/ Schilfbeständen (Rohrweihe)
 - 1003 Erhalt/ Förderung von Seigen (Bekassine, Kiebitz)
 - 1005 kleinparzelliger Anbau verschiedener Feldfrüchte (Ortolan)
 - 1006 Anlage von Brachestreifen, Ortolanfenster (Ortolan)
 - 1007 Aufstoßende Bewirtschaftungsrichtung (Ortolan)
 - 1008 Förderung von Brachen, Randstreifen, Sitzwarten (Grauammer)
 - 1009 Verminderung Dünge- u. Pflanzenschutzmitteleinsatz (Ortolan)
 - 1010 Anlage von Kiebitzfenstern (Kiebitz)
 - 1012 Extensive Offenlandbewirtschaftung (siehe Text) (Wendehals)
 - 1014 Sicherstellen ausreichend großer Wintergetreideflächen (Wiesenweihe)
 - 102 Bedeutende Struktur(en) im Rahmen natürlicher Dynamik erhalten: Eichenreiche lichte Wälder (Turteltaube)
 - 103 Totholz- und biotopbaumreiche Bestände erhalten: Erhalt Höhlenbäume, Altholz (Halsbandschnäpper)
 - 112 Lichte Waldstrukturen schaffen (Heidelerche)
 - 114 Stammzahlreicher Überhalt (Halsbandschnäpper)
 - 115 Sukzession zurücksetzen (Heidelerche)
 - 390 Stabilisierung eines hohen Grundwasserspiegels (Bekassine, Rohrweihe, Kiebitz)
 - 805 Rohbodenstellen anlegen und erhalten (Heidelerche)
 - 814 Habitatbäume erhalten: Höhlenbäume in Streuobstbeständen und am Waldrand (Wiedehopf, Wendehals)
 - 823 Störungen in Kernhabitaten vermeiden: 20.04.-30.6., im Umfeld bekannter Singwarten und Brutplätze, Abstand 200m (Ortolan)

- Maßnahmen im Gesamtgebiet**
- 1004 Erhalt Strukturereichtum Offenland (siehe Text) (Turteltaube, Wendehals, Wiedehopf, Ortolan, Dorngrasmücke, Grauammer)
 - 1009 Verminderung Dünge- u. Pflanzenschutzmitteleinsatz (Rotmilan, Wespenbussard, Kiebitz)
 - 1012 Extensive Offenlandbewirtschaftung (siehe Text) (Wespenbussard, Schafstelze, Wendehals, Kiebitz)
 - 1015 Erhalt und Wiederherstellung von Kleinstrukturen wie Feldraine/Wegsäume/Erld-u-Graswege (Wespenbussard, Wiesenweihe, Schafstelze, Kiebitz)
 - 102 Bedeutende Struktur(en) im Rahmen natürlicher Dynamik erhalten: Eichenreiche Waldländer (Ortolan)
 - 103 Totholz- und biotopbaumreiche Bestände erhalten (Schwarzspecht)
 - 103 Totholz- und biotopbaumreiche Bestände erhalten: Erhalt Altholzanteil (Rotmilan, Wespenbussard)
 - 814 Habitatbäume erhalten: Horstbäume (Rotmilan, Wespenbussard)
 - 814 Habitatbäume erhalten: Höhlenbäume (Schwarzspecht, Halsbandschnäpper)
 - 816 Horstschutzzone ausweisen: April bis August, 200m, sofern Horst bekannt (Wespenbussard)
 - 816 Horstschutzzone ausweisen: März bis August, 200m, sofern Horst bekannt (Rotmilan)
 - 816 Horstschutzzone ausweisen: angepasste Mahd bei Brut, April bis August (Wiesenweihe)

Dargestellt sind Maßnahmen, die für den Erhalt bzw. für die Wiederherstellung eines günstigen Erhaltungszustandes der jeweils genannten Arten notwendig sind und deshalb geplant wurden. Die Maßnahmen kommen weiteren Arten mit vergleichbaren Ansprüchen zugute.



Managementplan
Vogelschutzgebiet 6227-471
Südliches Steigerwaldvorland



Karte 3.3 Maßnahmen - Vogelarten (Anh. I bzw. Art. 4 Abs. 2 VS-RL)

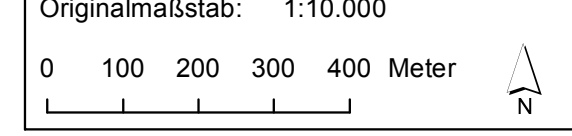
Blatt: Blatt 6 von 11
Kartenfertigung: 25.11.2020

Bearbeitung:
 Amt für Ernährung, Landwirtschaft und Forsten Würzburg
 Bayerische Landesanstalt für Wald und Forstwirtschaft
 Regierung von Unterfranken



ANUVA, Nürnberg

Originalmaßstab: 1:10.000
 Geobasisdaten: Bayerische Vermessungsverwaltung (www.geodaten.bayern.de)
 Fachdaten: Bayerische Forstverwaltung (www.forst.bayern.de)
 Bayerisches Landesamt für Umwelt (www.lfu.bayern.de)

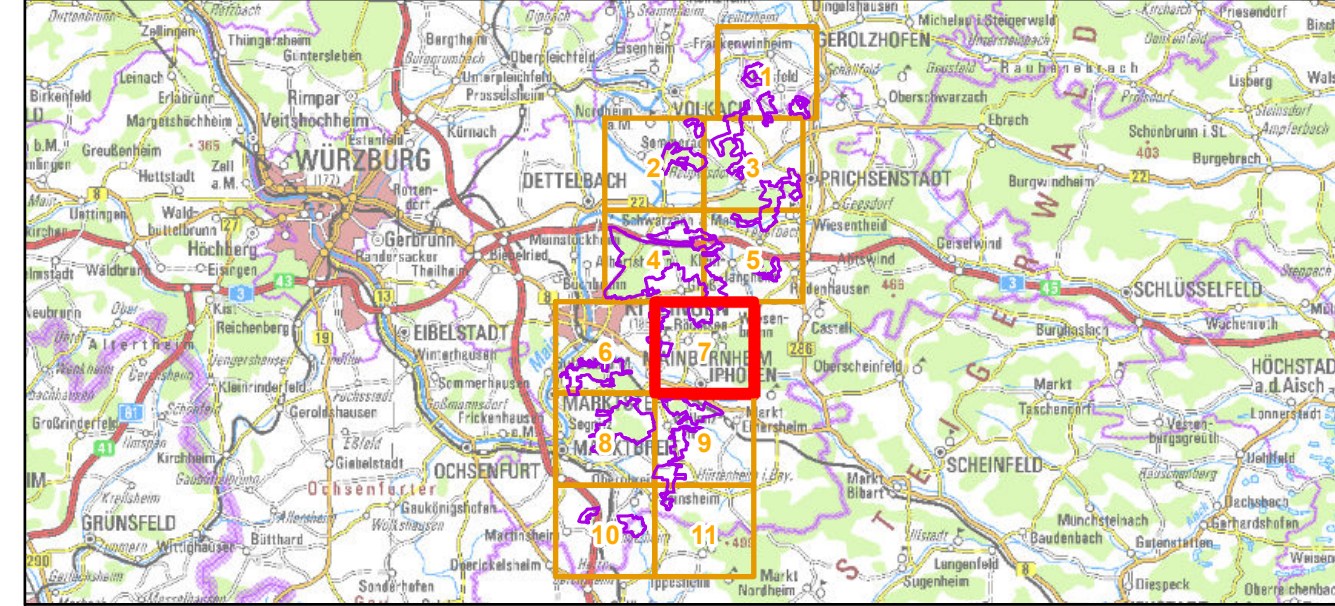




- Vogelschutzgebietsgrenze**
- BaySF-Forstberiebsfläche**
- Maßnahmen auf Teilbereichen**
- 1001 Sukzession zurücknehmen (Rohrweihe, Bekassine, Kiebitz)
 - 1002 Erhalt/ Förderung von Röhricht/ Schilfbeständen (Rohrweihe)
 - 1003 Erhalt/ Förderung von Seigen (Bekassine, Kiebitz)
 - 1005 kleinparzelliger Anbau verschiedener Feldfrüchte (Ortolan)
 - 1006 Anlage von Brachestreifen, Ortolanfenster (Ortolan)
 - 1007 Aufstoßende Bewirtschaftungsrichtung (Ortolan)
 - 1008 Förderung von Brachen, Randstreifen, Sitzwarten (Grauammer)
 - 1009 Verminderung Dünge- u. Pflanzenschutzmitteleinsatz (Ortolan)
 - 1010 Anlage von Kiebitzfenstern (Kiebitz)
 - 1012 Extensive Offenlandbewirtschaftung (siehe Text) (Wendehals)
 - 1014 Sicherstellen ausreichend großer Wintergetreideflächen (Wiesenweihe)
 - 102 Bedeutende Struktur(en) im Rahmen natürlicher Dynamik erhalten: Eichenreiche lichte Wälder (Turteltaube)
 - 103 Totholz- und biotopbaumreiche Bestände erhalten: Erhalt Höhlenbäume, Altholz (Halsbandschnäpper)
 - 112 Lichte Waldstrukturen schaffen (Heidelerche)
 - 114 Stammzahlreicher Überhalt (Halsbandschnäpper)
 - 115 Sukzession zurücksetzen (Heidelerche)
 - 390 Stabilisierung eines hohen Grundwasserspiegels (Bekassine, Rohrweihe, Kiebitz)
 - 805 Rohbodenstellen anlegen und erhalten (Heidelerche)
 - 814 Habitatbäume erhalten: Höhlenbäume in Streuobstbeständen und am Waldrand (Wiedehopf, Wendehals)
 - 823 Störungen in Kernhabitaten vermeiden: 20.04.-30.6., im Umfeld bekannter Singwarten und Brutplätze, Abstand 200m (Ortolan)

- Maßnahmen im Gesamtgebiet**
- 1004 Erhalt Strukturreichtum Offenland (siehe Text) (Turteltaube, Wendehals, Wiedehopf, Ortolan, Dorngrasmücke, Grauammer)
 - 1009 Verminderung Dünge- u. Pflanzenschutzmitteleinsatz (Rotmilan, Wespenbussard, Kiebitz)
 - 1012 Extensive Offenlandbewirtschaftung (siehe Text) (Wespenbussard, Schafstelze, Wendehals, Kiebitz)
 - 1015 Erhalt und Wiederherstellung von Kleinstrukturen wie Feldraine/Wegsäume/Erd-u-Graswege (Wespenbussard, Wiesenweihe, Schafstelze, Kiebitz)
 - 102 Bedeutende Struktur(en) im Rahmen natürlicher Dynamik erhalten: Eichenreiche Waldländer (Ortolan)
 - 103 Totholz- und biotopbaumreiche Bestände erhalten (Schwarzspecht)
 - 103 Totholz- und biotopbaumreiche Bestände erhalten: Erhalt Altholzanteil (Rotmilan, Wespenbussard)
 - 814 Habitatbäume erhalten: Horstbäume (Rotmilan, Wespenbussard)
 - 814 Habitatbäume erhalten: Höhlenbäume (Schwarzspecht, Halsbandschnäpper)
 - 816 Horstschutzzone ausweisen: April bis August, 200m, sofern Horst bekannt (Wespenbussard)
 - 816 Horstschutzzone ausweisen: März bis August, 200m, sofern Horst bekannt (Rotmilan)
 - 816 Horstschutzzone ausweisen: angepasste Mahd bei Brut, April bis August (Wiesenweihe)

Dargestellt sind Maßnahmen, die für den Erhalt bzw. für die Wiederherstellung eines günstigen Erhaltungszustandes der jeweils genannten Arten notwendig sind und deshalb geplant wurden. Die Maßnahmen kommen weiteren Arten mit vergleichbaren Ansprüchen zugute.



Managementplan
Vogelschutzgebiet 6227-471
Südliches Steigerwaldvorland



Karte 3.3 Maßnahmen - Vogelarten (Anh. I bzw. Art. 4 Abs. 2 VS-RL)

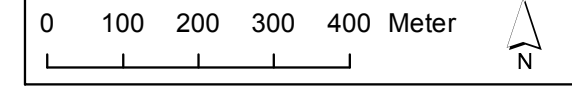
Blatt: Blatt 7 von 11
Kartenfertigung: 25.11.2020

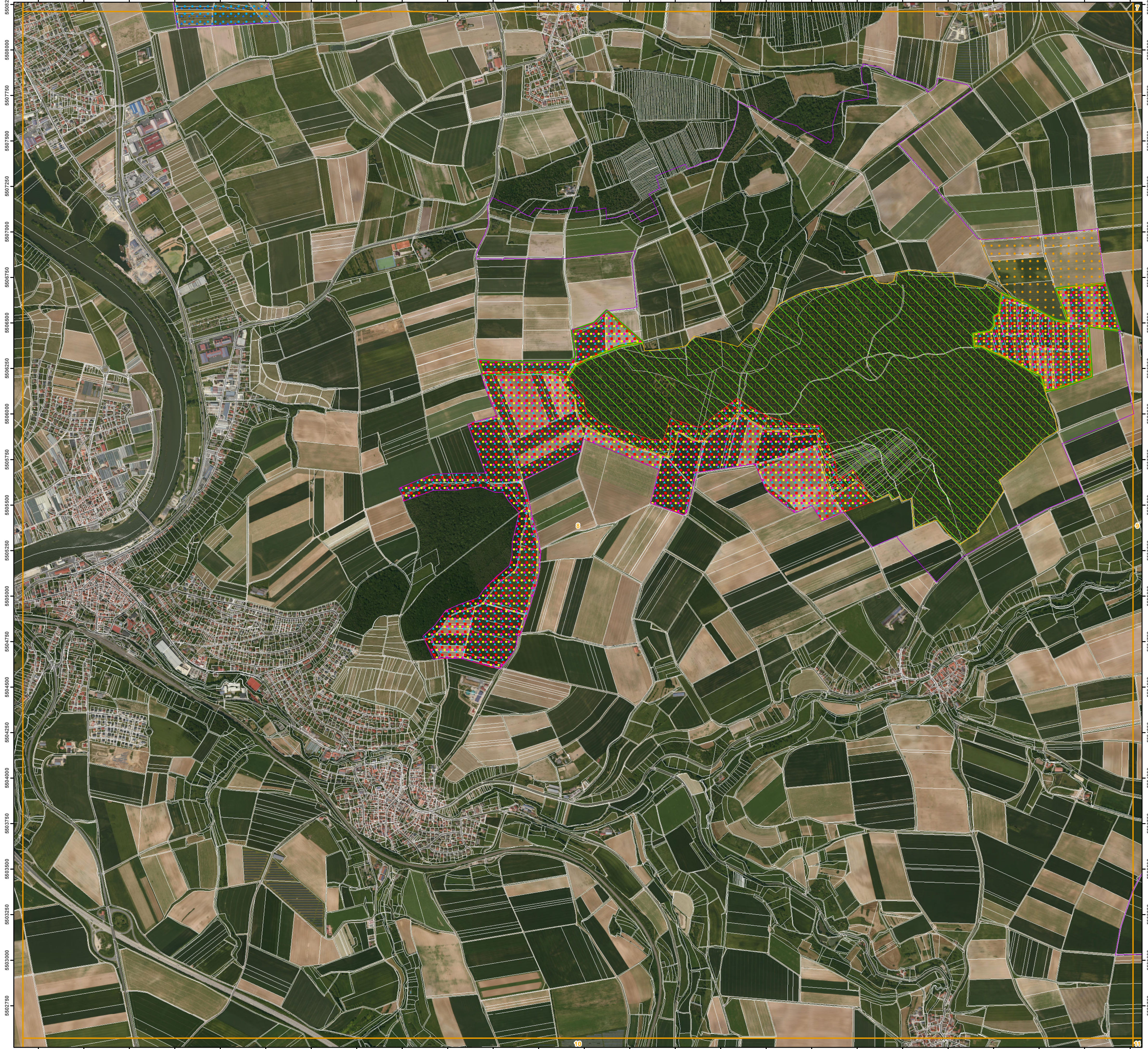
Bearbeitung:
 Amt für Ernährung, Landwirtschaft und Forsten Würzburg
 Bayerische Landesanstalt für Wald und Forstwirtschaft
 Regierung von Unterfranken



ANUVA, Nürnberg

Originalmaßstab: 1:10.000
 Geobasisdaten: Bayerische Vermessungsverwaltung (www.geodaten.bayern.de)
 Fachdaten: Bayerische Forstverwaltung (www.forst.bayern.de)
 Bayerisches Landesamt für Umwelt (www.lfu.bayern.de)

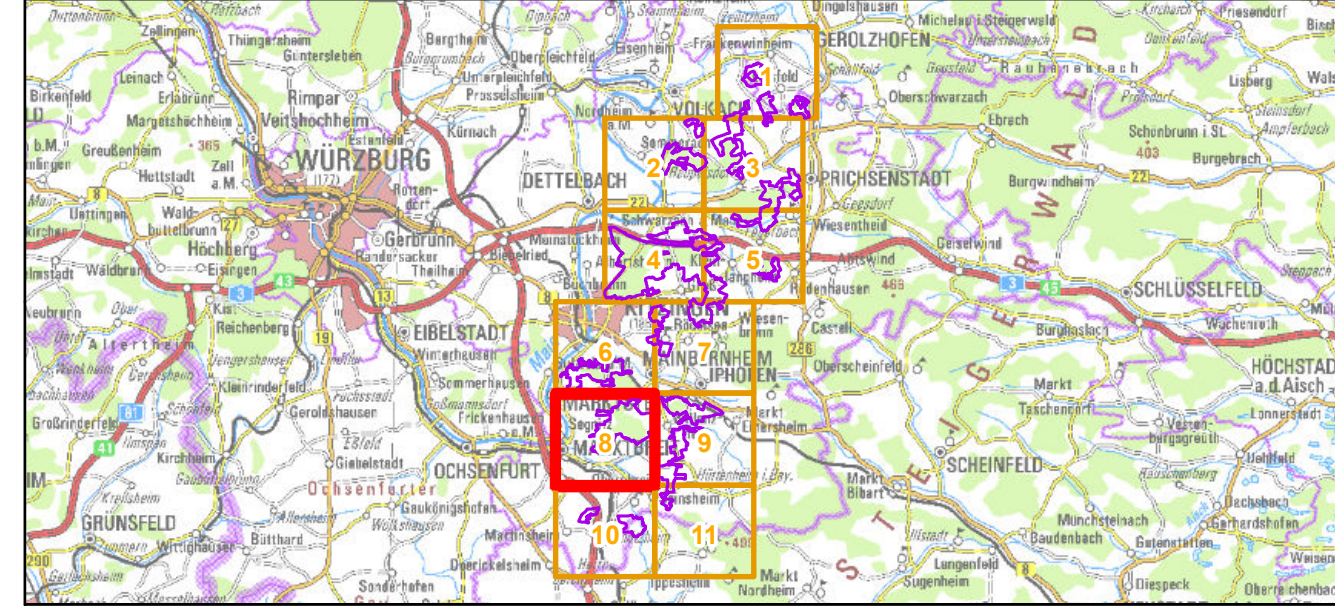




- Vogelschutzgebietsgrenze**
- BaySF-Forstbetriebsfläche**
- Maßnahmen auf Teilbereichen**
- 1001 Sukzession zurücknehmen (Rohrweihe, Bekassine, Kiebitz)
 - 1002 Erhalt/ Förderung von Röhricht/ Schilfbeständen (Rohrweihe)
 - 1003 Erhalt/ Förderung von Seigen (Bekassine, Kiebitz)
 - 1005 kleinparzelliger Anbau verschiedener Feldfrüchte (Ortolan)
 - 1006 Anlage von Brachestreifen, Ortolanfenster (Ortolan)
 - 1007 Aufstoßende Bewirtschaftungsrichtung (Ortolan)
 - 1008 Förderung von Brachen, Randstreifen, Sitzwarten (Grauammer)
 - 1009 Verminderung Dünge- u. Pflanzenschutzmitteleinsatz (Ortolan)
 - 1010 Anlage von Kiebitzfenstern (Kiebitz)
 - 1012 Extensive Offenlandbewirtschaftung (siehe Text) (Wendehals)
 - 1014 Sicherstellen ausreichend großer Wintergetreideflächen (Wiesenweihe)
 - 102 Bedeutende Struktur(en) im Rahmen natürlicher Dynamik erhalten: Eichenreiche lichte Wälder (Turteltaube)
 - 103 Totholz- und biotopbaumreiche Bestände erhalten: Erhalt Höhlenbäume, Altholz (Halsbandschnäpper)
 - 112 Lichte Waldstrukturen schaffen (Heidelerche)
 - 114 Stammzahlreicher Überhalt (Halsbandschnäpper)
 - 115 Sukzession zurücksetzen (Heidelerche)
 - 390 Stabilisierung eines hohen Grundwasserspiegels (Bekassine, Rohrweihe, Kiebitz)
 - 805 Rohbodenstellen anlegen und erhalten (Heidelerche)
 - 814 Habitatbäume erhalten: Höhlenbäume in Streuobstbeständen und am Waldrand (Wiedehopf, Wendehals)
 - 823 Störungen in Kernhabitaten vermeiden: 20.04.-30.6., im Umfeld bekannter Singwarten und Brutplätze, Abstand 200m (Ortolan)

- Maßnahmen im Gesamtgebiet**
- 1004 Erhalt Strukturereichtum Offenland (siehe Text) (Turteltaube, Wendehals, Wiedehopf, Ortolan, Dorngrasmücke, Grauammer)
 - 1009 Verminderung Dünge- u. Pflanzenschutzmitteleinsatz (Rotmilan, Wespenbussard, Kiebitz)
 - 1012 Extensive Offenlandbewirtschaftung (siehe Text) (Wespenbussard, Schafstelze, Wendehals, Kiebitz)
 - 1015 Erhalt und Wiederherstellung von Kleinstrukturen wie Feldraine/Wegsäume/Erd-u. Graswege (Wespenbussard, Wiesenweihe, Schafstelze, Kiebitz)
 - 102 Bedeutende Struktur(en) im Rahmen natürlicher Dynamik erhalten: Eichenreiche Waldländer (Ortolan)
 - 103 Totholz- und biotopbaumreiche Bestände erhalten (Schwarzspecht)
 - 103 Totholz- und biotopbaumreiche Bestände erhalten: Erhalt Altholzanteil (Rotmilan, Wespenbussard)
 - 814 Habitatbäume erhalten: Horstbäume (Rotmilan, Wespenbussard)
 - 814 Habitatbäume erhalten: Höhlenbäume (Schwarzspecht, Halsbandschnäpper)
 - 816 Horstschutzzone ausweisen: April bis August, 200m, sofern Horst bekannt (Wespenbussard)
 - 816 Horstschutzzone ausweisen: März bis August, 200m, sofern Horst bekannt (Rotmilan)
 - 816 Horstschutzzone ausweisen: angepasste Mahd bei Brut, April bis August (Wiesenweihe)

Dargestellt sind Maßnahmen, die für den Erhalt bzw. für die Wiederherstellung eines günstigen Erhaltungszustandes der jeweils genannten Arten notwendig sind und deshalb geplant wurden. Die Maßnahmen kommen weiteren Arten mit vergleichbaren Ansprüchen zugute.



Managementplan
Vogelschutzgebiet 6227-471
Südliches Steigerwaldvorland



Karte 3.3 Maßnahmen - Vogelarten (Anh. I bzw. Art. 4 Abs. 2 VS-RL)

Blatt: Blatt 8 von 11
Kartenfertigung: 25.11.2020

Bearbeitung:
 Amt für Ernährung, Landwirtschaft und Forsten Würzburg
 Bayerische Landesanstalt für Wald und Forstwirtschaft
 Regierung von Unterfranken

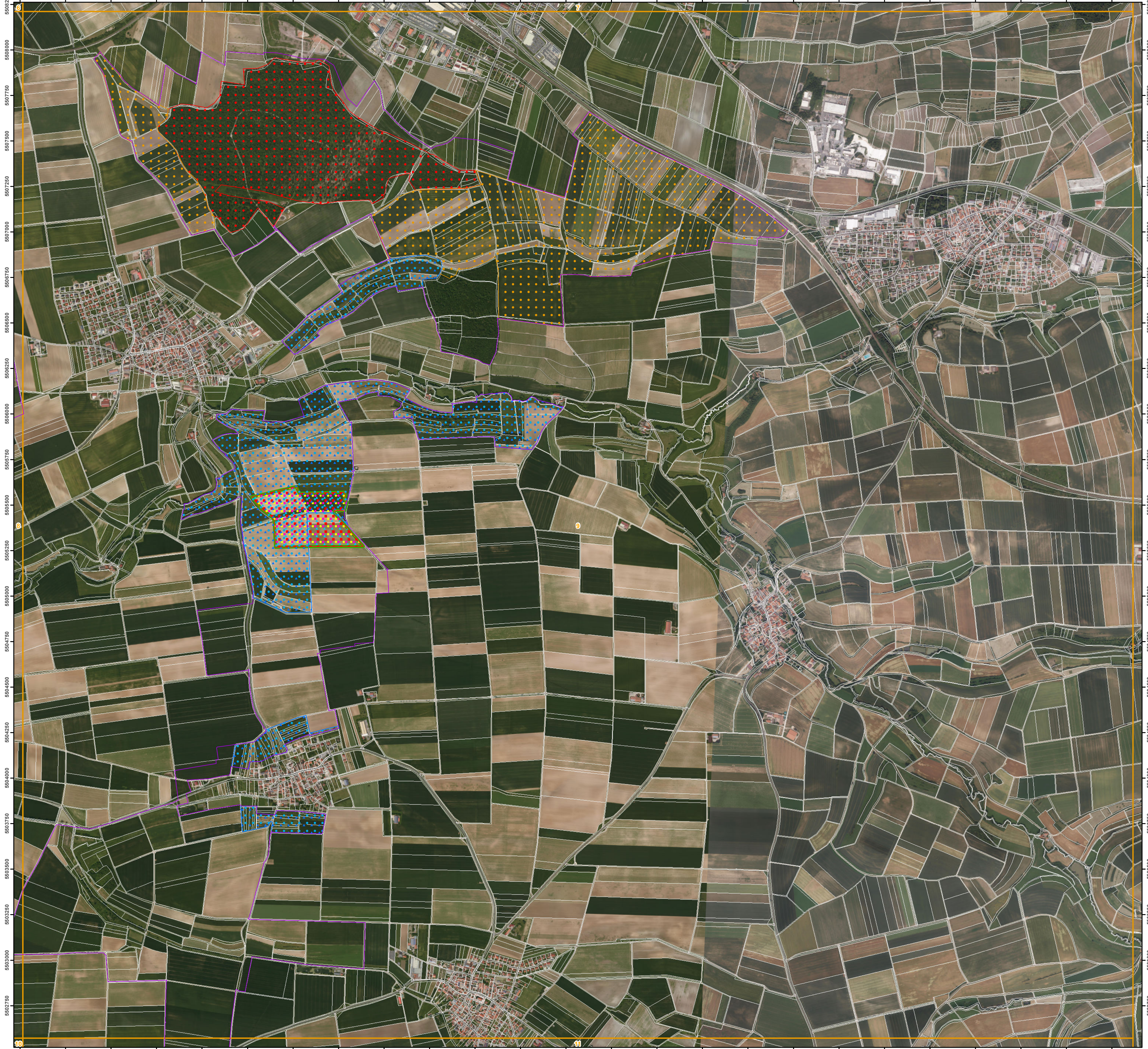
ENTWURF
 BAYERISCHE FORSTVERWALTUNG

ANUVA, Nürnberg

Originalmaßstab: 1:10.000
 Geobasisdaten: Bayerische Vermessungsverwaltung (www.geodaten.bayern.de)
 Fachdaten: Bayerische Forstverwaltung (www.forst.bayern.de)
 Bayerisches Landesamt für Umwelt (www.lfu.bayern.de)

0 100 200 300 400 Meter

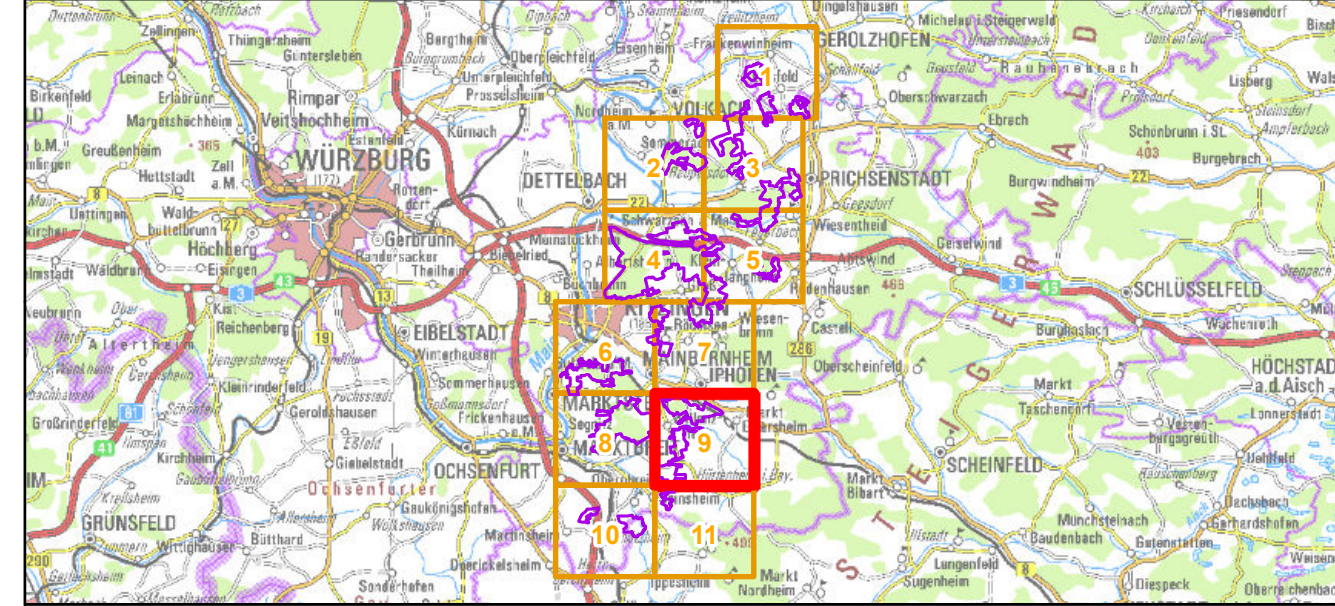
N



- Vogelschutzgebietsgrenze**
- BaySF-Forstberiebsfläche**
- Maßnahmen auf Teilbereichen**
- 1001 Sukzession zurücknehmen (Rohrweihe, Bekassine, Kiebitz)
 - 1002 Erhalt/ Förderung von Röhricht/ Schilfbeständen (Rohrweihe)
 - 1003 Erhalt/ Förderung von Seigen (Bekassine, Kiebitz)
 - 1005 kleinparzelliger Anbau verschiedener Feldfrüchte (Ortolan)
 - 1006 Anlage von Brachestreifen, Ortolanfenster (Ortolan)
 - 1007 Aufstoßende Bewirtschaftungsrichtung (Ortolan)
 - 1008 Förderung von Brachen, Randstreifen, Sitzwarten (Grauammer)
 - 1009 Verminderung Dünge- u. Pflanzenschutzmitteleinsatz (Ortolan)
 - 1010 Anlage von Kiebitzfenstern (Kiebitz)
 - 1012 Extensive Offenlandbewirtschaftung (siehe Text) (Wendehals)
 - 1014 Sicherstellen ausreichend großer Wintergetreideflächen (Wiesenweihe)
 - 102 Bedeutende Struktur(en) im Rahmen natürlicher Dynamik erhalten: Eichenreiche lichte Wälder (Turteltaube)
 - 103 Totholz- und biotopbaumreiche Bestände erhalten: Erhalt Höhlenbäume, Altholz (Halsbandschnäpper)
 - 112 Lichte Waldstrukturen schaffen (Heidelerche)
 - 114 Stammzahlreicher Überhalt (Halsbandschnäpper)
 - 115 Sukzession zurücksetzen (Heidelerche)
 - 390 Stabilisierung eines hohen Grundwasserspiegels (Bekassine, Rohrweihe, Kiebitz)
 - 805 Rohbodenstellen anlegen und erhalten (Heidelerche)
 - 814 Habitatbäume erhalten: Höhlenbäume in Streuobstbeständen und am Waldrand (Wiedehopf, Wendehals)
 - 823 Störungen in Kernhabitaten vermeiden: 20.04.-30.6., im Umfeld bekannter Singwarten und Brutplätze, Abstand 200m (Ortolan)

- Maßnahmen im Gesamtgebiet**
- 1004 Erhalt Strukturreichtum Offenland (siehe Text) (Turteltaube, Wendehals, Wiedehopf, Ortolan, Dorngrasmücke, Grauammer)
 - 1009 Verminderung Dünge- u. Pflanzenschutzmitteleinsatz (Rotmilan, Wespenbussard, Kiebitz)
 - 1012 Extensive Offenlandbewirtschaftung (siehe Text) (Wespenbussard, Schafstelze, Wendehals, Kiebitz)
 - 1015 Erhalt und Wiederherstellung von Kleinstrukturen wie Feldraine/Wegsäume/Erd-u. Graswege (Wespenbussard, Wiesenweihe, Schafstelze, Kiebitz)
 - 102 Bedeutende Struktur(en) im Rahmen natürlicher Dynamik erhalten: Eichenreiche Waldränder (Ortolan)
 - 103 Totholz- und biotopbaumreiche Bestände erhalten (Schwarzspecht)
 - 103 Totholz- und biotopbaumreiche Bestände erhalten: Erhalt Altholzanteil (Rotmilan, Wespenbussard)
 - 814 Habitatbäume erhalten: Horstbäume (Rotmilan, Wespenbussard)
 - 814 Habitatbäume erhalten: Höhlenbäume (Schwarzspecht, Halsbandschnäpper)
 - 816 Horstschutzzone ausweisen: April bis August, 200m, sofern Horst bekannt (Wespenbussard)
 - 816 Horstschutzzone ausweisen: März bis August, 200m, sofern Horst bekannt (Rotmilan)
 - 816 Horstschutzzone ausweisen: angepasste Mahd bei Brut, April bis August (Wiesenweihe)

Dargestellt sind Maßnahmen, die für den Erhalt bzw. für die Wiederherstellung eines günstigen Erhaltungszustandes der jeweils genannten Arten notwendig sind und deshalb geplant wurden. Die Maßnahmen kommen weiteren Arten mit vergleichbaren Ansprüchen zugute.



Managementplan
Vogelschutzgebiet 6227-471
Südliches Steigerwaldvorland



Karte 3.3 Maßnahmen - Vogelarten (Anh. I bzw. Art. 4 Abs. 2 VS-RL)

Blatt: Blatt 9 von 11
Kartenfertigung: 25.11.2020

Bearbeitung:
 Amt für Ernährung, Landwirtschaft und Forsten Würzburg
 Bayerische Landesanstalt für Wald und Forstwirtschaft
 Regierung von Unterfranken



ANUVA, Nürnberg

Originalmaßstab: 1:10.000

Geobasisdaten:
 Bayerische Vermessungsverwaltung (www.geodaten.bayern.de)
 Fachdaten:
 Bayerische Forstverwaltung (www.forst.bayern.de)
 Bayerisches Landesamt für Umwelt (www.lfu.bayern.de)

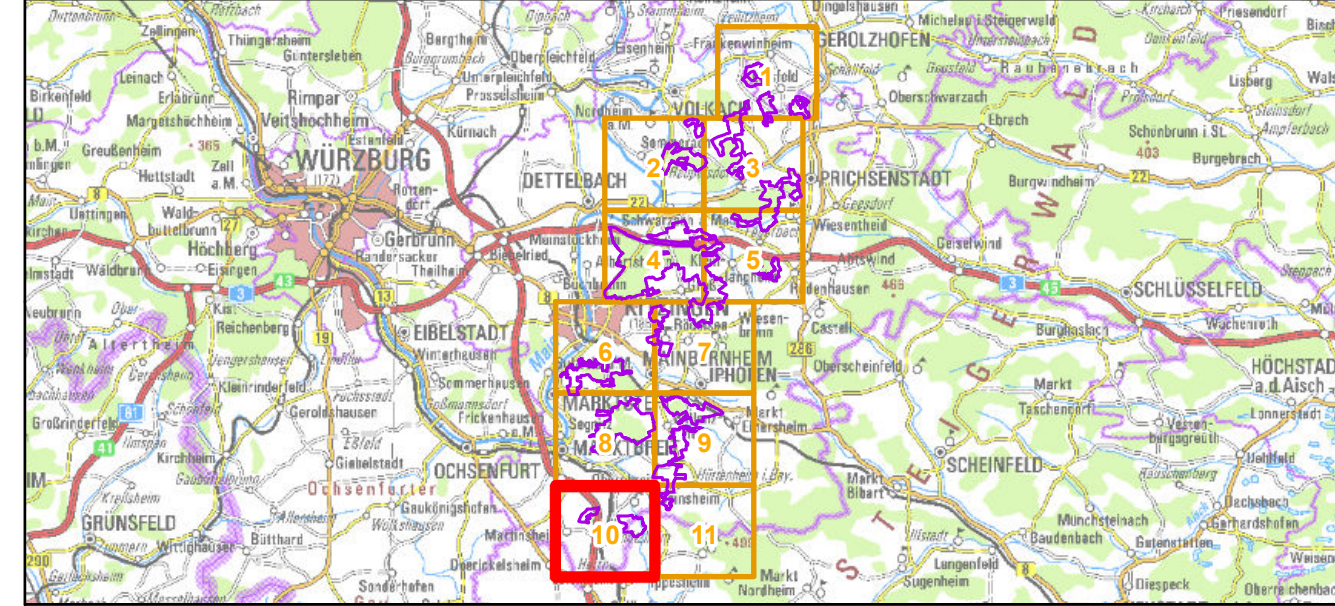
0 100 200 300 400 Meter



- Vogelschutzgebietsgrenze**
- BaySF-Forstbetriebsfläche**
- Maßnahmen auf Teilbereichen**
- 1001 Sukzession zurücknehmen (Rohrweihe, Bekassine, Kiebitz)
 - 1002 Erhalt/ Förderung von Röhricht/ Schilfbeständen (Rohrweihe)
 - 1003 Erhalt/ Förderung von Seigen (Bekassine, Kiebitz)
 - 1005 kleinparzelliger Anbau verschiedener Feldfrüchte (Ortolan)
 - 1006 Anlage von Brachestreifen, Ortolanfenster (Ortolan)
 - 1007 Aufstoßende Bewirtschaftungsrichtung (Ortolan)
 - 1008 Förderung von Brachen, Randstreifen, Sitzwarten (Grauammer)
 - 1009 Verminderung Dünge- u. Pflanzenschutzmitteleinsatz (Ortolan)
 - 1010 Anlage von Kiebitzfenstern (Kiebitz)
 - 1012 Extensive Offenlandbewirtschaftung (siehe Text) (Wendehals)
 - 1014 Sicherstellen ausreichend großer Wintergetreideflächen (Wiesenweihe)
 - 102 Bedeutende Struktur(en) im Rahmen natürlicher Dynamik erhalten: Eichenreiche lichte Wälder (Turteltaube)
 - 103 Totholz- und biotopbaumreiche Bestände erhalten: Erhalt Höhlenbäume, Altholz (Halsbandschnäpper)
 - 112 Lichte Waldstrukturen schaffen (Heidelerche)
 - 114 Stammzahlreicher Überhalt (Halsbandschnäpper)
 - 115 Sukzession zurücksetzen (Heidelerche)
 - 390 Stabilisierung eines hohen Grundwasserspiegels (Bekassine, Rohrweihe, Kiebitz)
 - 805 Rohbodenstellen anlegen und erhalten (Heidelerche)
 - 814 Habitatbäume erhalten: Höhlenbäume in Streuobstbeständen und am Waldrand (Wiedehopf, Wendehals)
 - 823 Störungen in Kernhabitaten vermeiden: 20.04.-30.6., im Umfeld bekannter Singwarten und Brutplätze, Abstand 200m (Ortolan)

- Maßnahmen im Gesamtgebiet**
- 1004 Erhalt Strukturreichtum Offenland (siehe Text) (Turteltaube, Wendehals, Wiedehopf, Ortolan, Dorngrasmücke, Grauammer)
 - 1009 Verminderung Dünge- u. Pflanzenschutzmitteleinsatz (Rotmilan, Wespenbussard, Kiebitz)
 - 1012 Extensive Offenlandbewirtschaftung (siehe Text) (Wespenbussard, Schafstelze, Wendehals, Kiebitz)
 - 1015 Erhalt und Wiederherstellung von Kleinstrukturen wie Feldraine/Wegsäume/Erd-u-Grasweie (Wespenbussard, Wiesenweihe, Schafstelze, Kiebitz)
 - 102 Bedeutende Struktur(en) im Rahmen natürlicher Dynamik erhalten: Eichenreiche Waldländer (Ortolan)
 - 103 Totholz- und biotopbaumreiche Bestände erhalten (Schwarzspecht)
 - 103 Totholz- und biotopbaumreiche Bestände erhalten: Erhalt Altholzanteil (Rotmilan, Wespenbussard)
 - 814 Habitatbäume erhalten: Horstbäume (Rotmilan, Wespenbussard)
 - 814 Habitatbäume erhalten: Höhlenbäume (Schwarzspecht, Halsbandschnäpper)
 - 816 Horstschutzzone ausweisen: April bis August, 200m, sofern Horst bekannt (Wespenbussard)
 - 816 Horstschutzzone ausweisen: März bis August, 200m, sofern Horst bekannt (Rotmilan)
 - 816 Horstschutzzone ausweisen: angepasste Mahd bei Brut, April bis August (Wiesenweihe)

Dargestellt sind Maßnahmen, die für den Erhalt bzw. für die Wiederherstellung eines günstigen Erhaltungszustandes der jeweils genannten Arten notwendig sind und deshalb geplant wurden. Die Maßnahmen kommen weiteren Arten mit vergleichbaren Ansprüchen zugute.



Managementplan
Vogelschutzgebiet 6227-471
Südliches Steigerwaldvorland



Karte 3.3 Maßnahmen - Vogelarten (Anh. I bzw. Art. 4 Abs. 2 VS-RL)

Blatt: Blatt 10 von 11
Kartenfertigung: 25.11.2020

Bearbeitung:
 Amt für Ernährung, Landwirtschaft und Forsten Würzburg
 Bayerische Landesanstalt für Wald und Forstwirtschaft
 Regierung von Unterfranken



ANUVA, Nürnberg

Originalmaßstab: 1:10.000

Gebasisdaten:
 Bayerische Vermessungsverwaltung (www.geodaten.bayern.de)
 Fachdaten:
 Bayerische Forstverwaltung (www.forst.bayern.de)
 Bayerisches Landesamt für Umwelt (www.lfu.bayern.de)

0 100 200 300 400 Meter

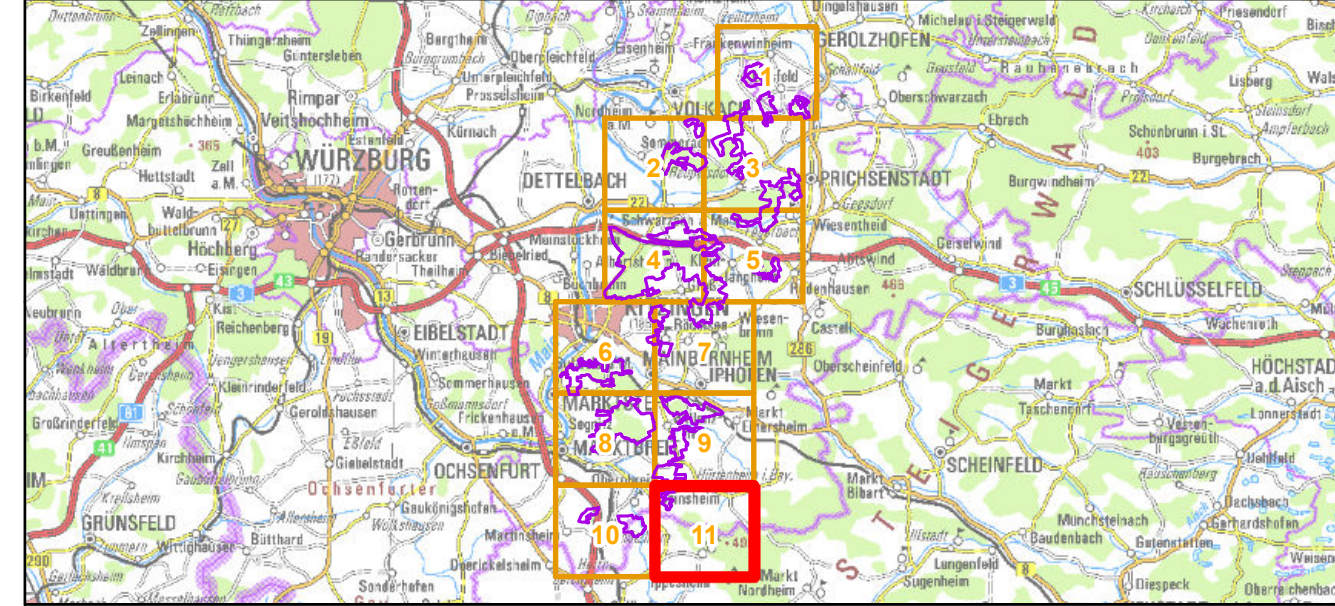
N



- Vogelschutzgebietsgrenze**
- BaySF-Forstberiebsfläche**
- Maßnahmen auf Teilbereichen**
- 1001 Sukzession zurücknehmen (Rohrweihe, Bekassine, Kiebitz)
 - 1002 Erhalt/ Förderung von Röhricht/ Schilfbeständen (Rohrweihe)
 - 1003 Erhalt/ Förderung von Seigen (Bekassine, Kiebitz)
 - 1005 kleinparzelliger Anbau verschiedener Feldfrüchte (Ortolan)
 - 1006 Anlage von Brachestreifen, Ortolanfenster (Ortolan)
 - 1007 Aufstoßende Bewirtschaftungsrichtung (Ortolan)
 - 1008 Förderung von Brachen, Randstreifen, Sitzwarten (Grauammer)
 - 1009 Verminderung Dünge- u. Pflanzenschutzmitteleinsatz (Ortolan)
 - 1010 Anlage von Kiebitzfenstern (Kiebitz)
 - 1012 Extensive Offenlandbewirtschaftung (siehe Text) (Wendehals)
 - 1014 Sicherstellen ausreichend großer Wintergetreideflächen (Wiesenweihe)
 - 102 Bedeutende Struktur(en) im Rahmen natürlicher Dynamik erhalten: Eichenreiche lichte Wälder (Turteltaube)
 - 103 Totholz- und biotopbaumreiche Bestände erhalten: Erhalt Höhlenbäume, Altholz (Halsbandschnäpper)
 - 112 Lichte Waldstrukturen schaffen (Heidelerche)
 - 114 Stammzahlreicher Überhalt (Halsbandschnäpper)
 - 115 Sukzession zurücksetzen (Heidelerche)
 - 390 Stabilisierung eines hohen Grundwasserspiegels (Bekassine, Rohrweihe, Kiebitz)
 - 805 Rohbodenstellen anlegen und erhalten (Heidelerche)
 - 814 Habitatbäume erhalten: Höhlenbäume in Streuobstbeständen und am Waldrand (Wiedehopf, Wendehals)
 - 823 Störungen in Kernhabitaten vermeiden: 20.04.-30.6., im Umfeld bekannter Singwarten und Brutplätze, Abstand 200m (Ortolan)

- Maßnahmen im Gesamtgebiet**
- 1004 Erhalt Strukturereichtum Offenland (siehe Text) (Turteltaube, Wendehals, Wiedehopf, Ortolan, Dorngrasmücke, Grauammer)
 - 1009 Verminderung Dünge- u. Pflanzenschutzmitteleinsatz (Rotmilan, Wespenbussard, Kiebitz)
 - 1012 Extensive Offenlandbewirtschaftung (siehe Text) (Wespenbussard, Schafstelze, Wendehals, Kiebitz)
 - 1015 Erhalt und Wiederherstellung von Kleinstrukturen wie Feldraine/Wegsäume/Erd-u-Graswege (Wespenbussard, Wiesenweihe, Schafstelze, Kiebitz)
 - 102 Bedeutende Struktur(en) im Rahmen natürlicher Dynamik erhalten: Eichenreiche Waldländer (Ortolan)
 - 103 Totholz- und biotopbaumreiche Bestände erhalten (Schwarzspecht)
 - 103 Totholz- und biotopbaumreiche Bestände erhalten: Erhalt Altholzanteil (Rotmilan, Wespenbussard)
 - 814 Habitatbäume erhalten: Horstbäume (Rotmilan, Wespenbussard)
 - 814 Habitatbäume erhalten: Höhlenbäume (Schwarzspecht, Halsbandschnäpper)
 - 816 Horstschutzzone ausweisen: April bis August, 200m, sofern Horst bekannt (Wespenbussard)
 - 816 Horstschutzzone ausweisen: März bis August, 200m, sofern Horst bekannt (Rotmilan)
 - 816 Horstschutzzone ausweisen: angepasste Mahd bei Brut, April bis August (Wiesenweihe)

Dargestellt sind Maßnahmen, die für den Erhalt bzw. für die Wiederherstellung eines günstigen Erhaltungszustandes der jeweils genannten Arten notwendig sind und deshalb geplant wurden. Die Maßnahmen kommen weiteren Arten mit vergleichbaren Ansprüchen zugute.



Managementplan
Vogelschutzgebiet 6227-471
Südliches Steigerwaldvorland



Karte 3.3 Maßnahmen - Vogelarten (Anh. I bzw. Art. 4 Abs. 2 VS-RL)

Blatt: Blatt 11 von 11
Kartenfertigung: 25.11.2020

Bearbeitung:
 Amt für Ernährung, Landwirtschaft und Forsten Würzburg
 Bayerische Landesanstalt für Wald und Forstwirtschaft
 Regierung von Unterfranken

ENTWURF
 BAYERISCHE FORSTVERWALTUNG



ANUVA, Nürnberg

Originalmaßstab: 1:10.000

Geobasisdaten:
 Bayerische Vermessungsverwaltung (www.geodaten.bayern.de)
 Fachdaten:
 Bayerische Forstverwaltung (www.forst.bayern.de)
 Bayerisches Landesamt für Umwelt (www.lfu.bayern.de)

0 100 200 300 400 Meter

N